

# La lettre de la Plaine de France

JUILLY | MAUREGARD | LE MESNIL-AMELOT | MOUSSY-LE-VIEUX | NANTOUILLET | OTHIS | ROUVRES | VINANTES

En direct du Conseil Communautaire/Juin 2010/n°16

Paysage de Vinantes

## Deux ans de réalisations

# Le tour de la Plaine de France

Mercredi 26 mai, les élus des huit communes, les maires du canton ainsi que les partenaires de la Plaine de France étaient invités à la visite du territoire proposée par la Communauté de Communes.



Daniel Haquin et ses Vice-présidents ont ainsi présenté, étape par étape, le travail accompli dans les communes depuis deux ans. Le tour s'est achevé au complexe de loisirs Plaine Oxygène, au Mesnil-Amelot, en présence du Sous-Préfet et du Conseiller général.



M.Haquin présente l'espace aquatique au Sous-Préfet et au Conseiller général

**9h05** Après un petit déjeuner au siège de la Plaine de France, les invités prennent place à bord du bus, direction Nantouillet.

**9h20** Arrivée au parc de la Nourrie pour la visite du **terrain multisports réalisé en mars 2009** aux abords de la Beuvronne. Bruno Depardieu, maire de la commune, souligne le succès grandissant de cet équipement dont tous les jeunes profitent aujourd'hui pour se retrouver et faire du sport.

A quelques pas de là, **le chantier de la salle polyvalente** a bien avancé depuis mars 2010. Le bâtiment, d'un coût total de 800 000 euros TTC, de-

vrait ouvrir ses portes à la fin de l'année. Cette construction, principalement composée de bois, répondra aux exigences actuelles de Haute Qualité Environnementale (HQE).  
**(suite page 2)**



M.Depardieu, maire de Nantouillet, et Mme Lingelser, architecte de la salle polyvalente



Le chantier de la salle polyvalente de Nantouillet

**10h** Visite du gymnase de Juilly qui, lui aussi, a déjà pris forme. La structure, la charpente, la couverture ainsi que la tribune extérieure ont pris place et "l'aménagement intérieur va bientôt commencer", précise l'architecte, M. Carrère. Et d'ajouter que cet équipement "éco-citoyen" d'une surface de 840 m<sup>2</sup> pourra accueillir "tous les sports et même le hand ball". Dix-huit mois de travaux est un délai court pour un bâtiment de cette taille. Il devrait ouvrir ses portes au public en juin 2011.

**10h35** Traversée de Saint-Mard. Le bus, avec l'autorisation des gendarmes, s'engage sur la route longeant la voie ferrée et reliant Saint-Mard à Rouvres. **La Plaine de France prévoit de prendre à sa charge l'intégralité de sa réfection** en 2010, ce qui permettra alors aux bus scolaires de l'emprunter.

**10h45** Arrivée à Rouvres sur le site du futur centre de loisirs. Franck Lunay, maire de la commune, et Sandrine Lingelser, architecte, pré-

sentent le projet : une structure de 460 m<sup>2</sup>, divisée en trois modules et principalement composée de bois qui accueillera **un centre de loisirs et une cantine**. Les travaux devraient débuter en septembre 2010 pour une ouverture prévue à la rentrée 2011.



M. Lunay, maire de Rouvres, sur le site du futur centre de loisirs

**11h** Direction Othis. Sur le chemin, Daniel Haquin rappelle que la Plaine de France, "ce n'est pas seulement des réalisations, mais ce sont aussi des services" : **la Maison pour l'Emploi, au Mesnil-Amelot et le Relais Assistantes Maternelles, à Othis.**

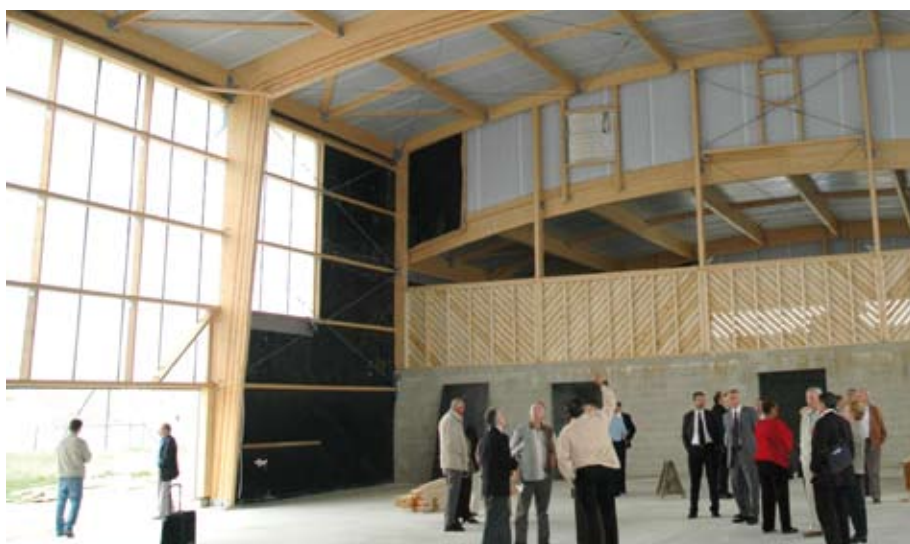
**11h10** Tous les invités prennent place au milieu des livres et des jeux. Christelle Gonnin, la directrice de la structure, accompagnée de Sylvie Branchereau, éducatrice, rappelle le rôle et les actions du RAM pour les enfants, les familles et les assistantes maternelles. Sans oublier le coup de pouce supplémentaire pour la garde des enfants de moins de 3 ans : **l'aide financière Bébébonus Plus augmentera de 10% au 3<sup>ème</sup> trimestre 2010.**

Toujours à Othis, Bernard Corneille, maire de la commune, et l'architecte M. Carrère présentent le projet de la maison des jeunes : un bâtiment de plain-pied composé de trois modules s'intégrera en bordure du parc de la mairie. Les travaux sont en cours et devraient se terminer début 2011.

**11h40** Départ du bus, direction Moussy-le-Vieux. M. Govignon, 1<sup>er</sup> maire adjoint de la commune, nouvellement élu 6<sup>ème</sup> Vice-président de la Plaine de France, commente les travaux d'assainissement, d'enfouissement des réseaux et de voirie réalisés dans la commune. Le bus marque un arrêt sur le site du projet de salle de sport dont la construction est prévue pour 2011.



M. Dometz, maire de Saint-Mard, et M. Haquin



L'intérieur du gymnase de Juilly

**12h10** Sur la route qui mène au Mesnil-Amelot, Denis Pisowicz, maire de Vinantes, revient sur les travaux de voirie effectués dans sa commune. Après avoir rénové un lavoir en mars 2009, la Plaine de France prévoit de faire de même avec le 2ème lavoir de la commune en 2010. Enfin, la **construction d'une bibliothèque** est prévue pour 2011.



En arrivant au Mesnil-Amelot, M. Aubry présente sa commune

**12h15** Arrivée sur le chantier de la station d'épuration du Mesnil-Amelot/Mauregard. Alain Aubry, maire du Mesnil-Amelot, accompagné de Benoît Laplagne, de France Assainissement rappellent les performances de cette infrastructure. Prévue pour une capacité de traitement de 20000 équivalents habitants, elle prend en compte les besoins existants et futurs liés au développement économique de la zone d'activités de la Chapelle de Guivry.



M. Cazenave-Lacrouts et M. Haquin

**12h45** Enfin, le bus se dirige au complexe Plaine Oxygène, l'étape d'arrivée du tour. M. Haquin accompagne M. Cazenave-Lacrouts, Sous-préfet de Meaux, pour la visite du complexe de loisirs, dont les travaux d'achèvement sont en cours.



Les bassins de la station recevront les effluents à la fin de l'année 2010

**13h20** Une fois la visite de tous les espaces effectuée, l'heure des discours arrive, en présence de tous les élus de la Plaine de France, des maires du canton ainsi que des pompiers, des gendarmes et de tous les partenaires. M. Haquin est «heureux de présenter un premier bilan de la nouvelle gouvernance conforme aux dix engagements de la charte d'avril 2008». M. Sergent, PDG de Récréa, présente les différentes activités qui permettront de «s'oxygéner à quelques pas des pistes de Roissy». Le calendrier d'ouverture est dévoilé : **un week-end portes ouvertes sera organisé les 4 et 5 septembre 2010**. L'ouverture au grand public est prévue le 8 septembre pour l'espace aquatique.

Bernard Corneille rappelle ensuite **le soutien du Conseil Général dans le dossier de la ZAC de la Chapelle de Guivry** qui financera à hauteur de 2 millions d'euros le barreau des voies d'accès à la zone (reliant la RD401 à la RD212) et en réalisera la maîtrise d'ouvrage. La Plaine de France et la commune du Mesnil-Amelot prendront à leur charge



Au 1<sup>er</sup> plan, M. Corneille lors de son discours. En arrière plan, Mme Blancard, M. Pisowicz et M. Govignon

1 million d'euros et l'aménageur 2 millions. La convention, qui fixe les participations financières de chacun, présentée par le Conseiller général lors de la séance du 28 mai, a été approuvée par l'assemblée départementale.

Enfin, M. Cazenave-Lacrouts, Sous-préfet de Meaux, constate que «les choses ont bien avancé depuis (sa) dernière venue en novembre 2008». Il réaffirme son «engagement» et son soutien aux élus de la Plaine de France dans la gestion du dossier Plaine Oxygène.

## Dépliant

### Les réalisations

Retrouvez le descriptif des réalisations dans chaque commune dans le dépliant ci-joint et revivez la journée en images sur : [www.cc-plainedefrance.fr](http://www.cc-plainedefrance.fr)



## Plaine Oxygène

# Le recrutement continue

Dans le cadre de l'ouverture prochaine du complexe de loisirs et de bien-être au Mesnil-Amelot, la société Espace Récréa poursuit son recrutement. Elle propose de nombreux postes en CDI pour les différents espaces du centre : aquatique, plaine de jeux, remise en forme, restauration.

Pour connaître le détail de chaque offre et les profils recherchés, connectez-vous sur [www.cc-plainedefrance.fr](http://www.cc-plainedefrance.fr) et postulez !



## INFOexpress

### → Maison pour l'Emploi

Fermeture d'été en juillet et août. N'hésitez pas, pendant cette période, à consulter les offres mises à jour et à postuler sur :

[www.cc-plainedefrance.fr](http://www.cc-plainedefrance.fr)

ou à envoyer votre CV à :

[emploi@cc-plainedefrance.fr](mailto:emploi@cc-plainedefrance.fr)

L'accueil du public reprendra début septembre du lundi au vendredi de 9h à 12h 30 sans rendez-vous.

### → Plaine Oxygène



Le personnel enseignant des écoles élémentaires a visité le complexe le 23 juin dernier. Les maires du canton, eux, ont été conviés à la Plaine de France le 24 juin pour finaliser l'organisation de la natation scolaire (plannings de fréquentation, projet pédagogique)

## Pouvoir d'achat

### Du bonus pour les bébés

Bonne nouvelle ! Le montant de l'aide Bébébonus Plus, pour la garde de vos enfants de moins de 3 ans, va **augmenter de 10%** dès le 3<sup>ème</sup> trimestre 2010.

Ainsi, les versements passeront à **66€, 99€ ou 165€ par enfant** et par trimestre en fonction de la situation des familles.

Renseignements au 01 60 03 71 08



## Conseil Communautaire du 25 mai 2010

### Subventions

La Plaine de France soutient l'action sociale des huit communes en versant une subvention d'un moment total de 114 478 euros en 2010 aux Centres Communaux d'Action Sociale ainsi que des subventions, à la demande des communes, aux associations d'Othis, Juilly et Mesnil-Amelot.

### Récompenses aux lycéens

La Plaine de France a décidé d'attribuer, à la demande du lycée de Longperrier, un prix d'excellence aux élèves ayant obtenu les félicitations trois fois de suite ou deux fois les félicitations et une fois les compliments, dans l'année scolaire. Lors de la cérémonie, le 29 juin 2010, ces élèves ont également reçu par M. Haquin des ouvrages sur le cinéma français.

### → Travaux d'été



#### Othis

▶ Enfouissement des réseaux et travaux de voirie rue Pierre Augustin Caron

#### Juilly

▶ Travaux de voirie rue Paul Fuan et rue du Rossignol  
▶ Travaux d'assainissement rue de la Louvière et Chemin du Tacot

#### Nantouillet

▶ Enfouissement des réseaux rue des Ormeteux

#### Rouvres - Saint-Mard

▶ Réfection totale de la route longeant la voie ferrée

## Démocratie locale

Les conseils communautaires sont des réunions publiques mensuelles. Tous les habitants de

l'intercommunalité sont invités à y participer.

→ **Prochain Conseil :**  
**Mardi 6 juillet à 20h30,**  
Foyer rural de Nantouillet.



Communauté de Communes de la Plaine de France - [www.cc-plainedefrance.fr](http://www.cc-plainedefrance.fr)

7, rue Georges Pompidou, ZA des Vingt Arpents 77990 Le Mesnil-Amelot - Tél : 01 60 03 71 08 - Fax : 01 60 03 01 06

Directeur de publication : Daniel Haquin - Réalisation : [www.aldorande.eu](http://www.aldorande.eu) - Imprimé par MissionPress - Emerainville

ISSN : 2102-1201. Papier Satimat green, (60% recyclé, 40% FSC) encres végétales - [Imprim'vert®](http://Imprim'vert.com)

